



CADAVER LAB

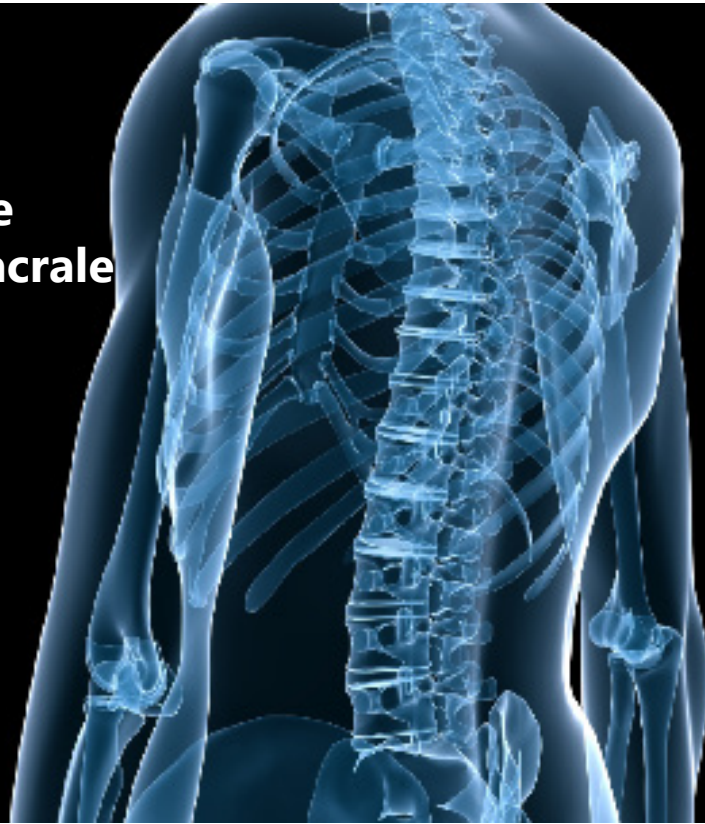
Corso Teorico-Pratico Approcci Anteriori, Antero-Laterali e Laterali al Rachide Toraco Lombo-Sacrale



16-17 aprile 2025



Palazzo Trecchi - Via Sigismondo Trecchi n°20
26100 Cremona (CR) - Italy



Focus on

Il corso è mirato a definire i criteri di classificazione ed indicazione al trattamento chirurgico per la patologia traumatica toraco-lombare fornendo una panoramica generale sulle tecniche chirurgiche attualmente a disposizione, con particolare attenzione all'utilizzo della navigazione spinale.

Consiglio Direttivo SICV&GIS

Prof. Carlo Ruosi - Presidente
Dott. Massimo Balsano - Vice Presidente
Dott. Franco Lucio Gorgoglione - Segretario
Dott. Guido Barneschi - Tesoriere
Dott. Andrea Barbanera - Consigliere
Dott. Roberto Bassani - Consigliere
Dott. Marcello Ferraro - Consigliere
Dott. Alessandro Gasbarrini - Consigliere
Prof. Luca Proietti - Consigliere

Faculty

Dott. Massimo Balsano
Prof. Roberto Bassani
Dott. Riccardo Cecchinato
Dott. Fabio Moscolo

Segreteria Organizzativa:

E.V. Soc. Cons. a r.l. – Provider ID n.53
Via S.Trecchi, 20 – 26100 Cremona – P.I. 01032200196
www.trecchihuman.com
info@trecchihuman.com
tel. 0372 403555

CADAVER LAB

DAY BY DAY



Mercoledì 16 aprile 2025

16:30-17:00 Welcome coffee e registrazione dei partecipanti

17:00-19:00 Sessione teorica - Sala Meeting - Piano -1

- Anatomia topografica e chirurgica degli approcci anteriori, antero-laterali e laterali al rachide toraco-lombo-sacrale
- Indicazioni e approcci nel trattamento delle patologie degenerative della colonna vertebrale
- Discussione dei casi clinici

Giovedì 17 aprile 2025

08:30-09:30 Informazioni utili per l'esecuzione dell'esercitazione anatomica
Wet-Lab - Piano - 1

09:30-13:00 Esercitazioni pratiche su preparati anatomici: approccio anteriore, antero-laterale e laterale al rachide toraco-lombo-sacrale

13:00-14:00 Pranzo

SPONSOR

Soggetti sponsor dell'evento senza alcuna influenza sulla definizione dei contenuti medico-scientifici